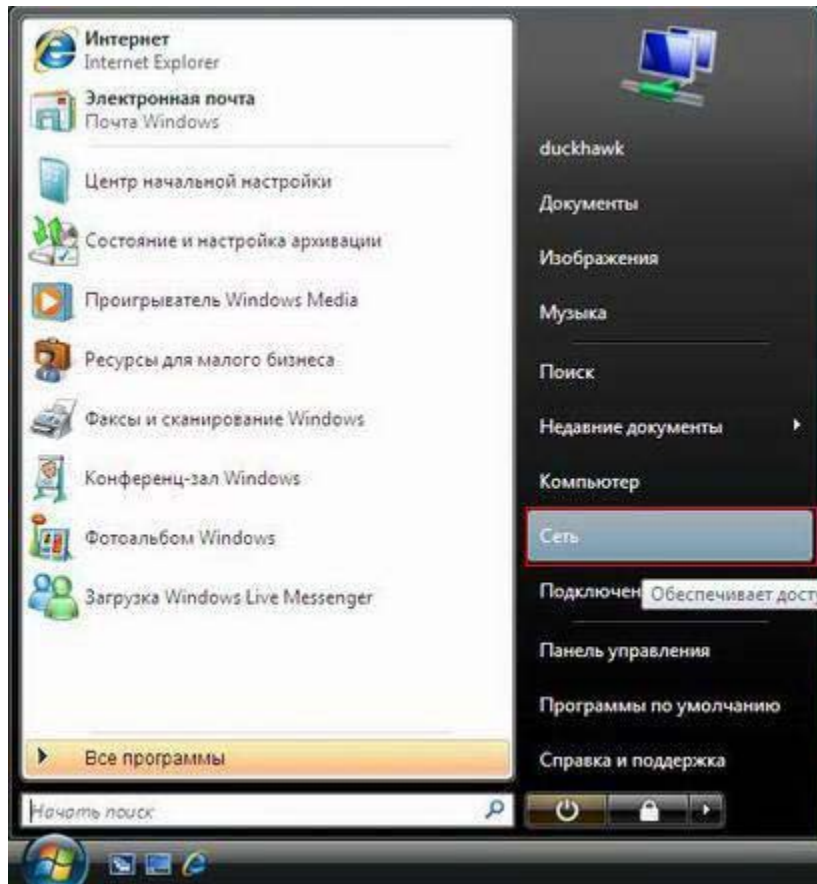
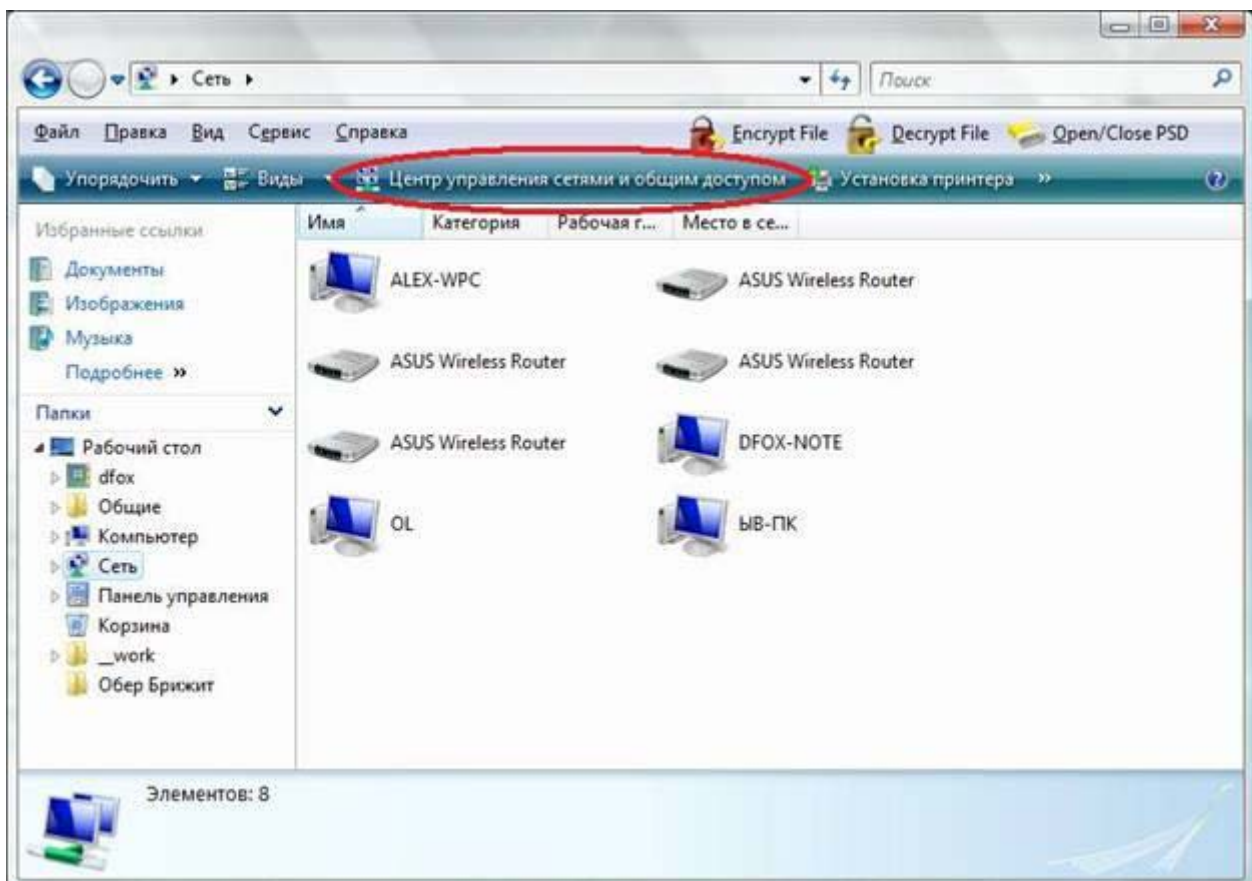


Настройка подключения по локальной сети еТелеком в ОС Microsoft Windows Vista

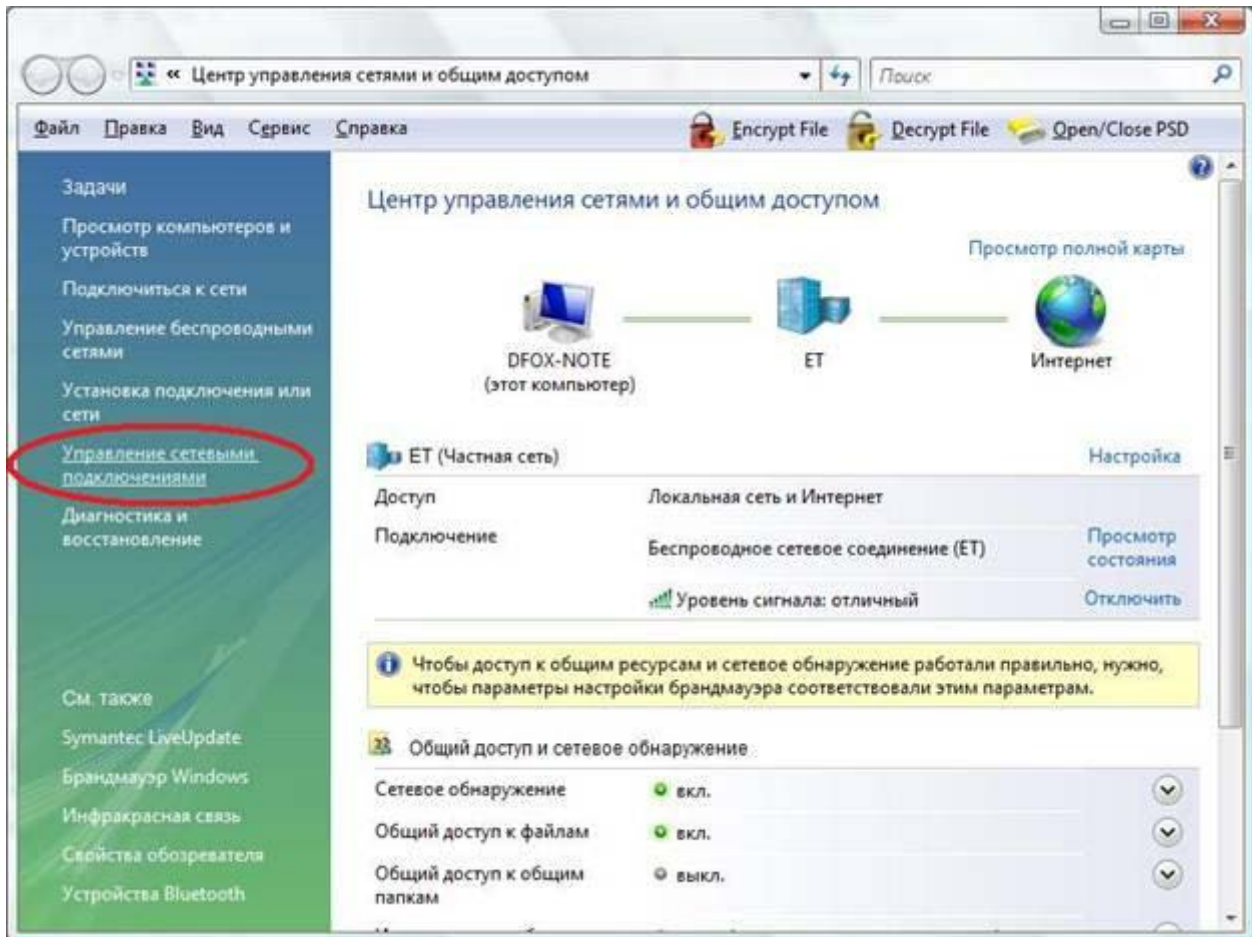
1. Нажмите кнопку «Пуск» и выберите «Сеть».



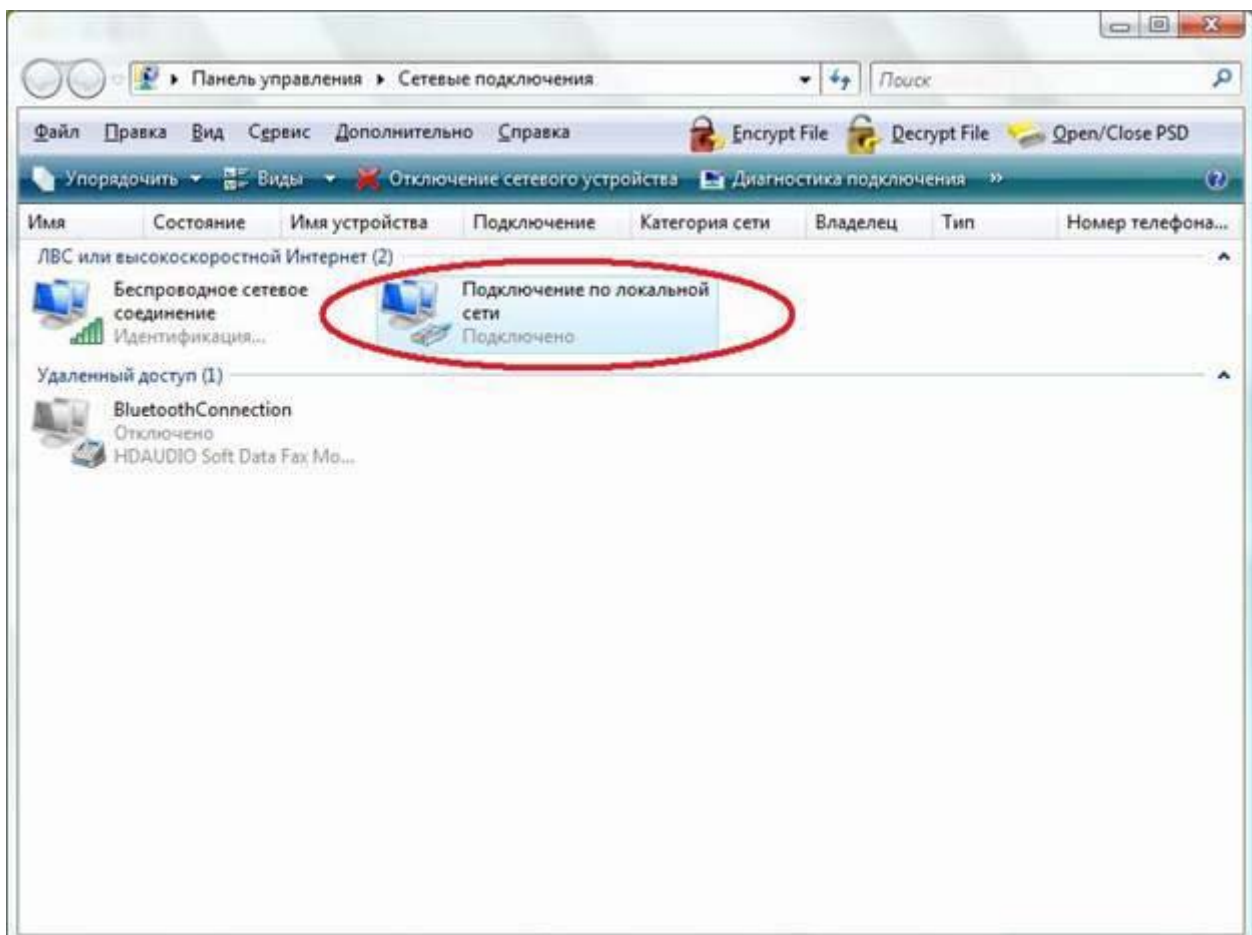
2. Выберите «Центр управления сетями и общим доступом».



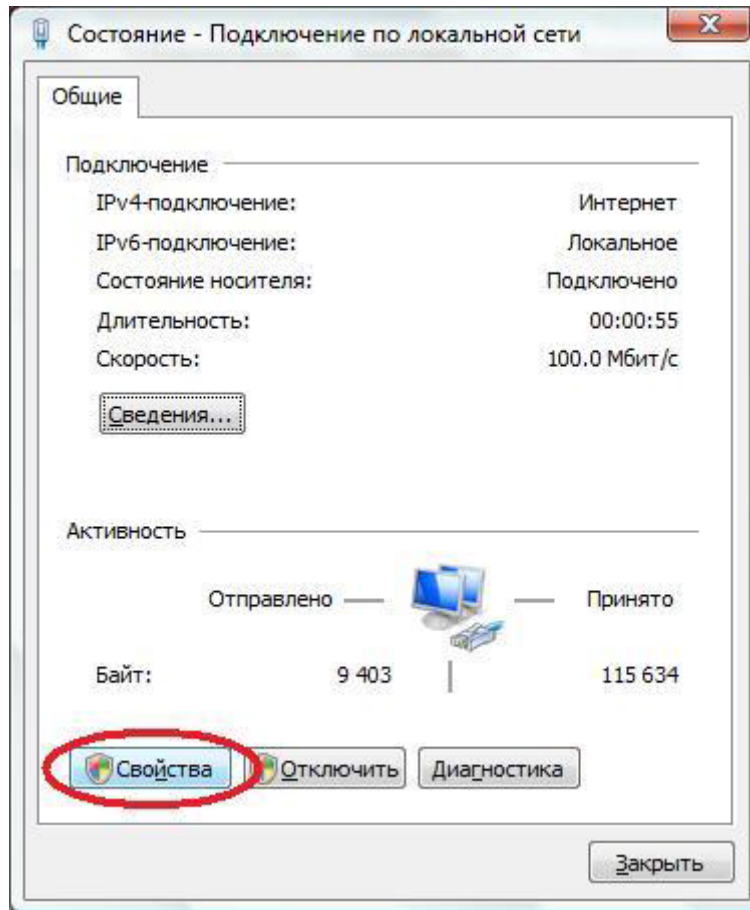
3. Выберите «Управление сетевыми подключениями».



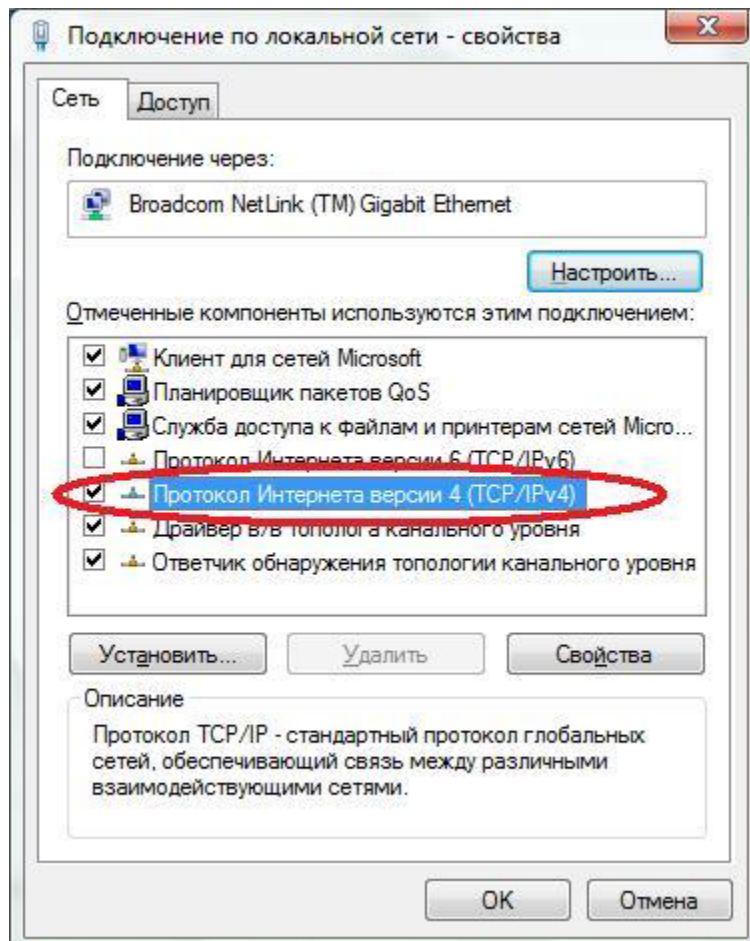
4. Щелкните 2 раза левой кнопкой мыши по «Подключение по локальной сети».



5. Выберите «Свойства»

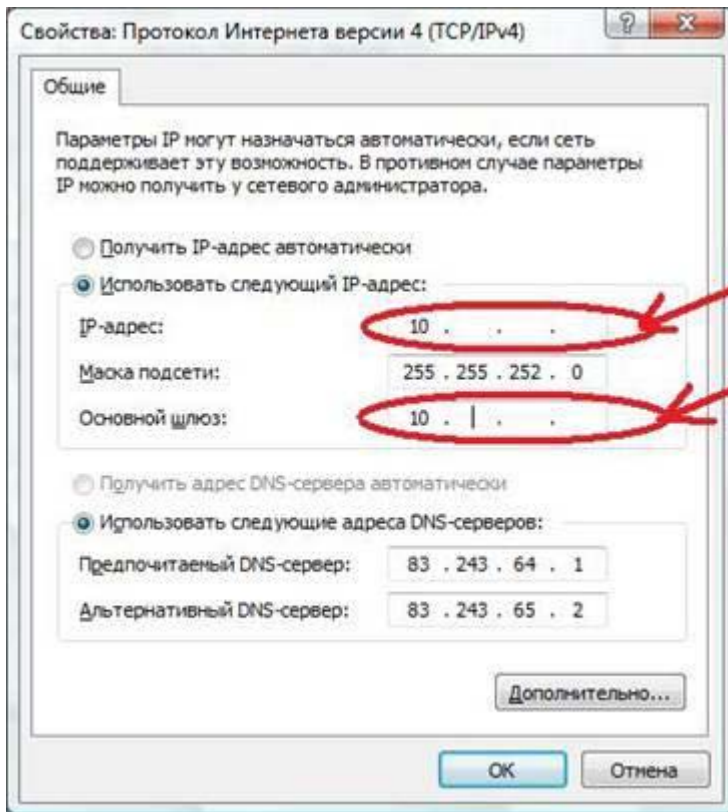


6. Щелкните 2 раза левой кнопкой мыши по «Протокол Интернета версии 4»



7. Введите в указанные поля Ваш IP - адрес, маску подсети и IP - адрес основного шлюза. Затем введите адреса DNS - серверов (83.243.64.1 и 83.243.65.2)

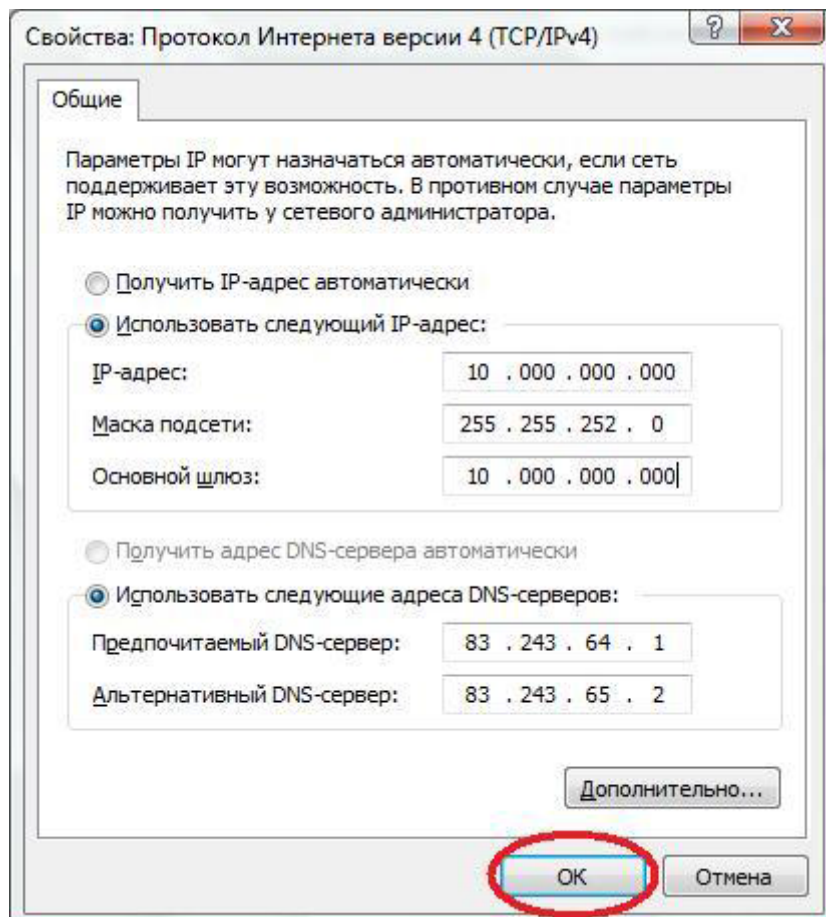
(Внимание!!! маска подсети - 255.255.252.0)



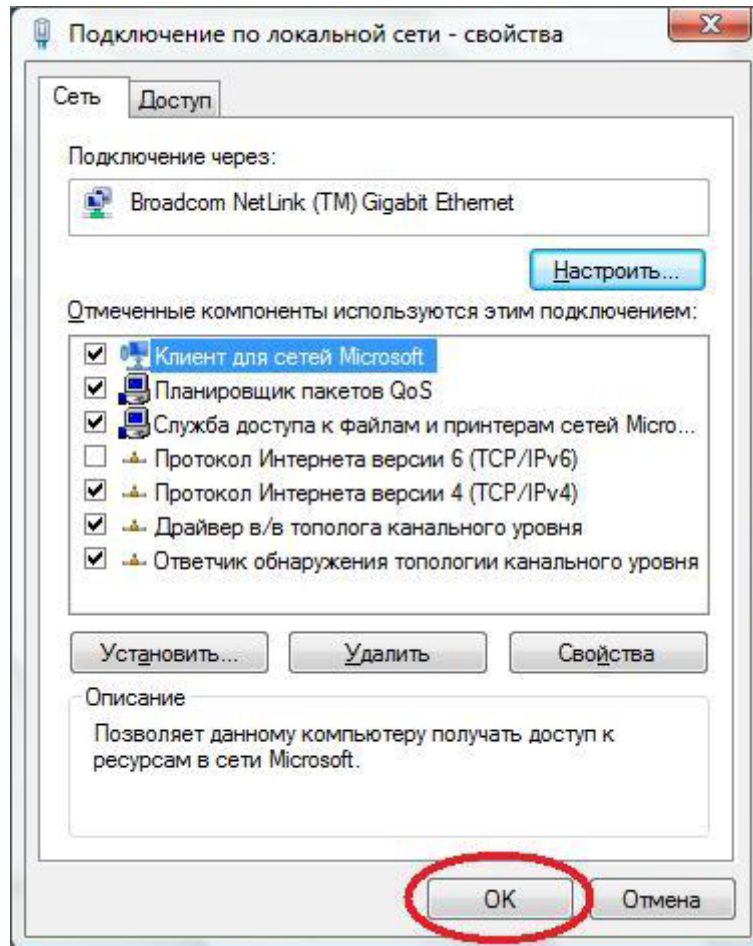
Ваш IP-адрес

Ваш IP-адрес шлюза

8. Нажмите «OK».



9. Нажмите «ОК».



10. Нажмите «Закреть».

