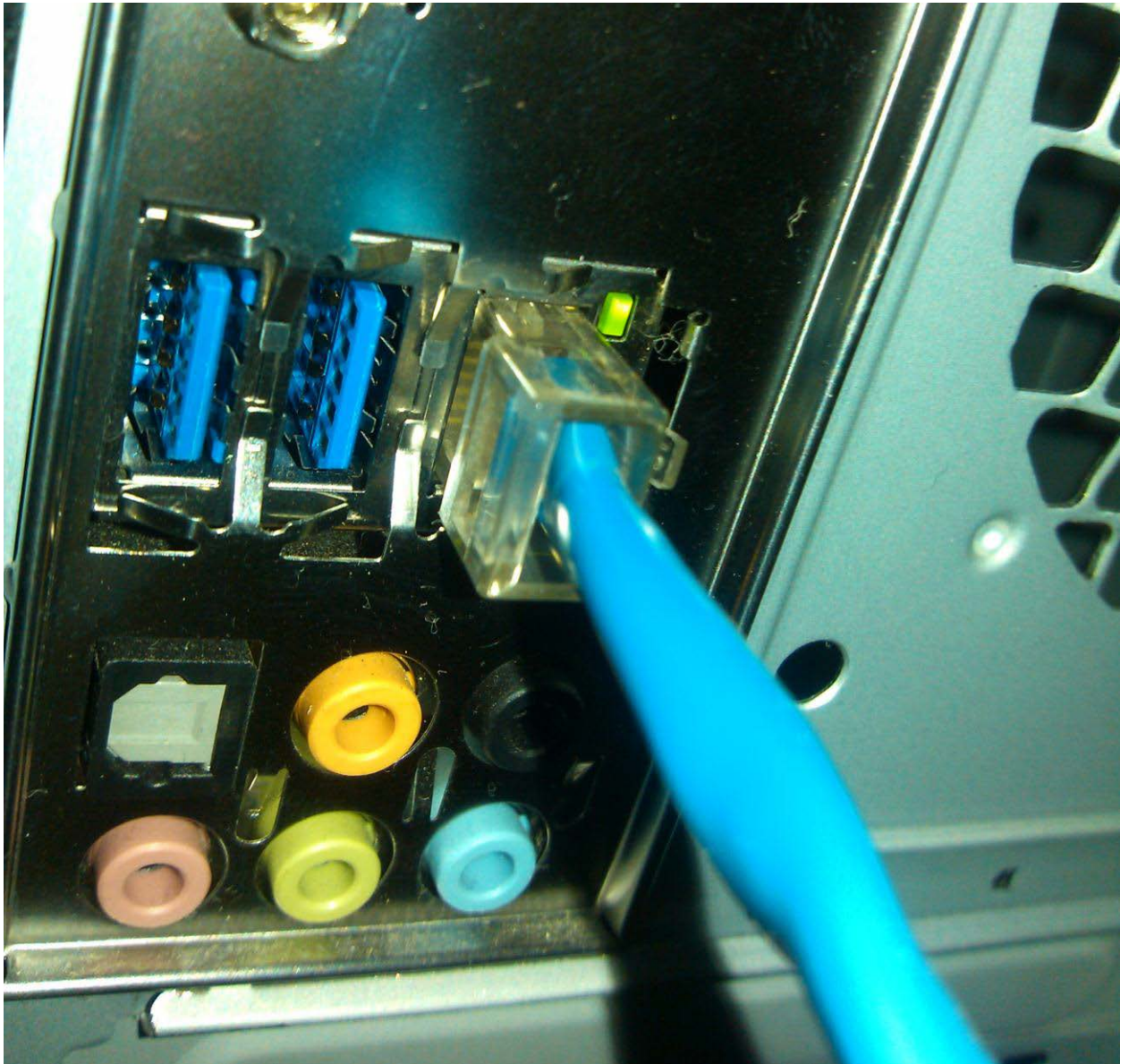
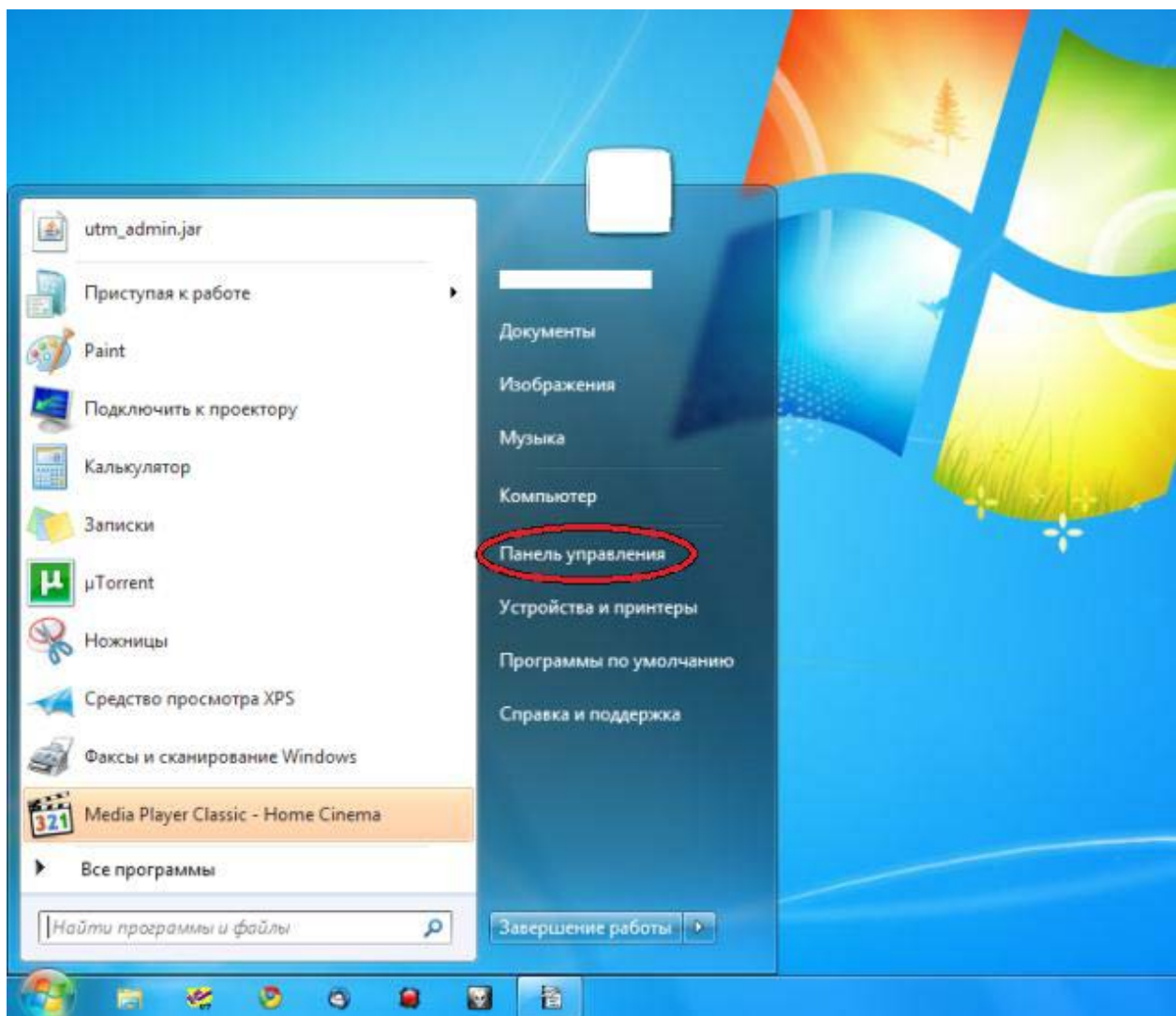


Настройка подключения на прямую на основе windows 7

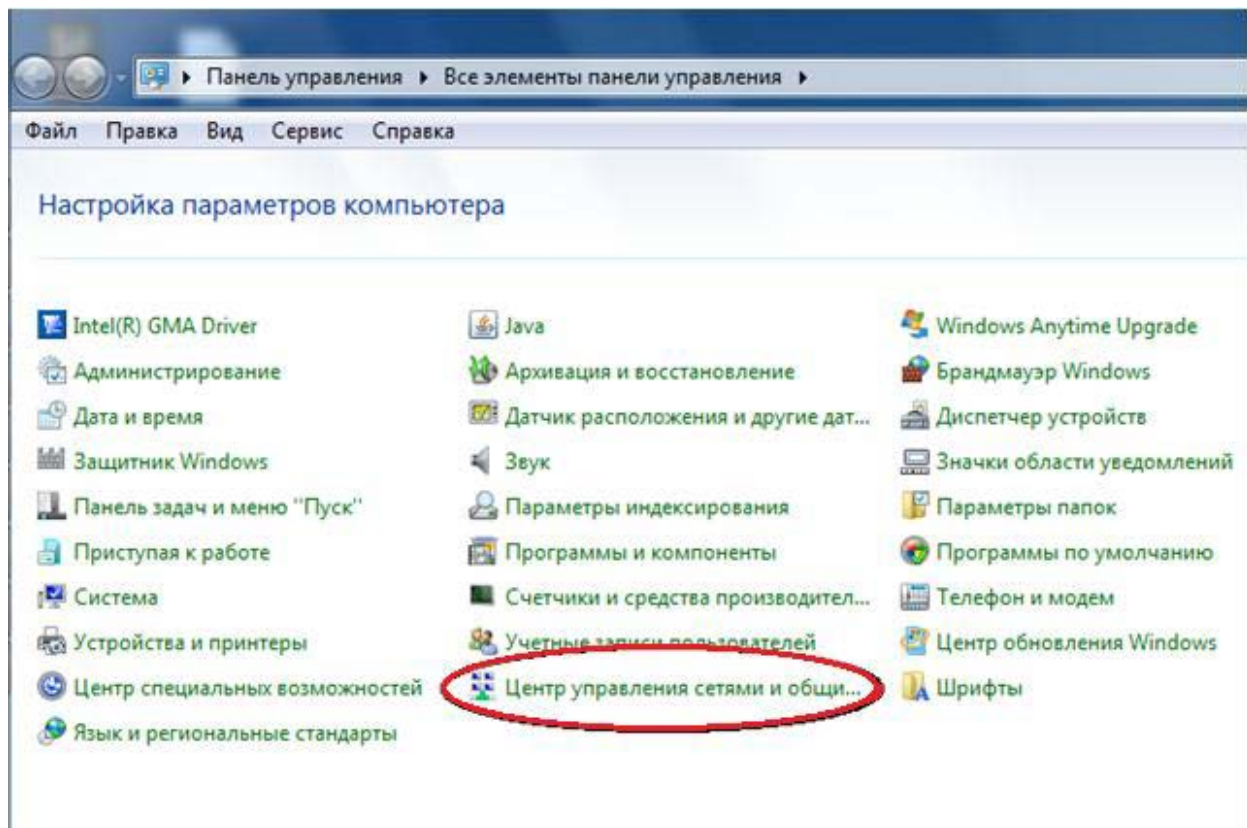
1. Подключить сетевой кабель в разъем сетевой карты:



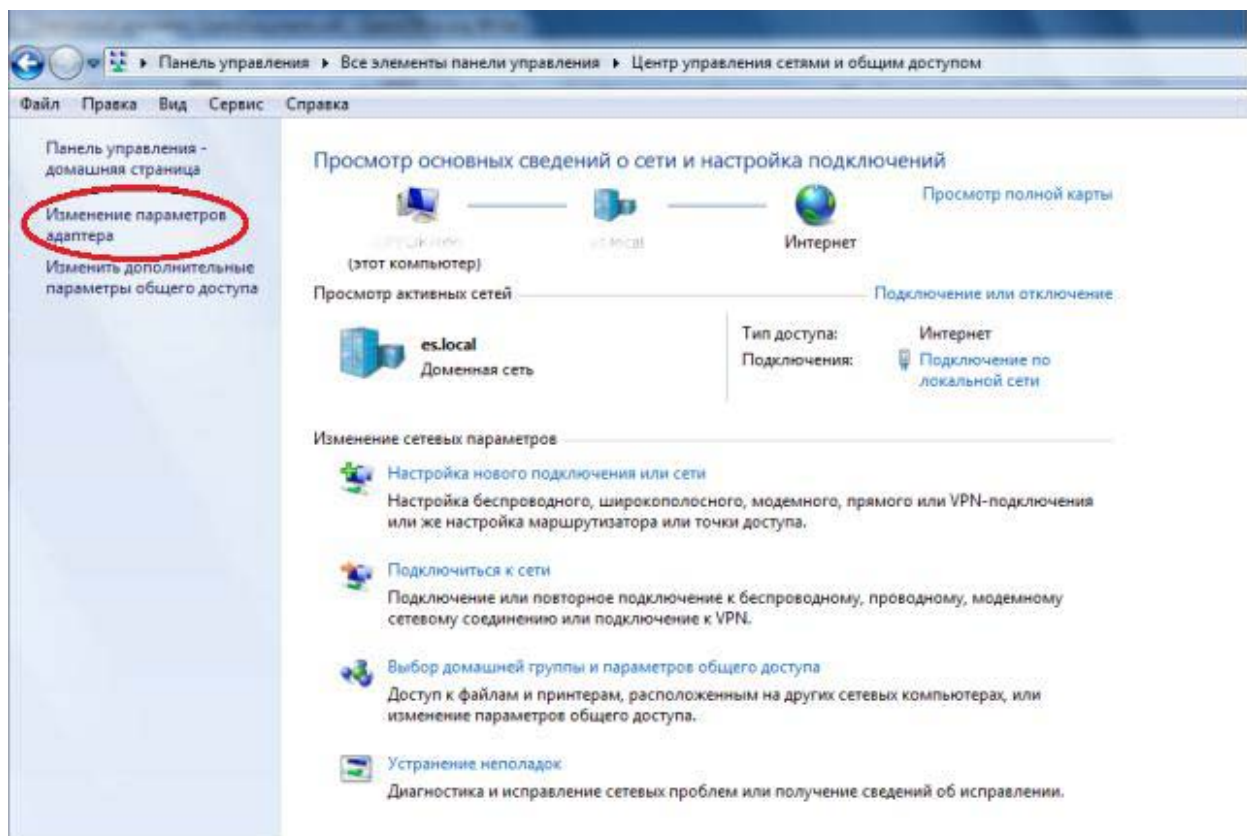
2. Нажать кнопку «Пуск» (нижний левый угол экрана).
Выбрать пункт меню «Панель управления»



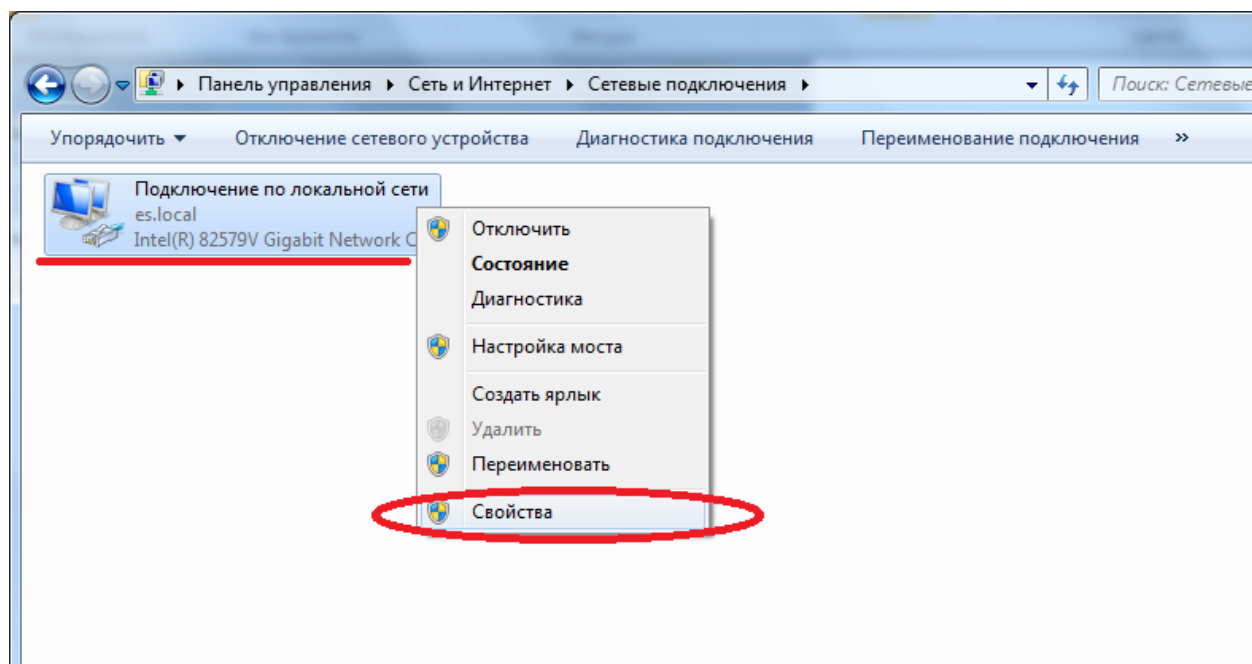
3. В панели управления в режиме отображения «Мелкие значки» или «Крупные значки» выбрать «Центр управления сетями и общим доступом»:



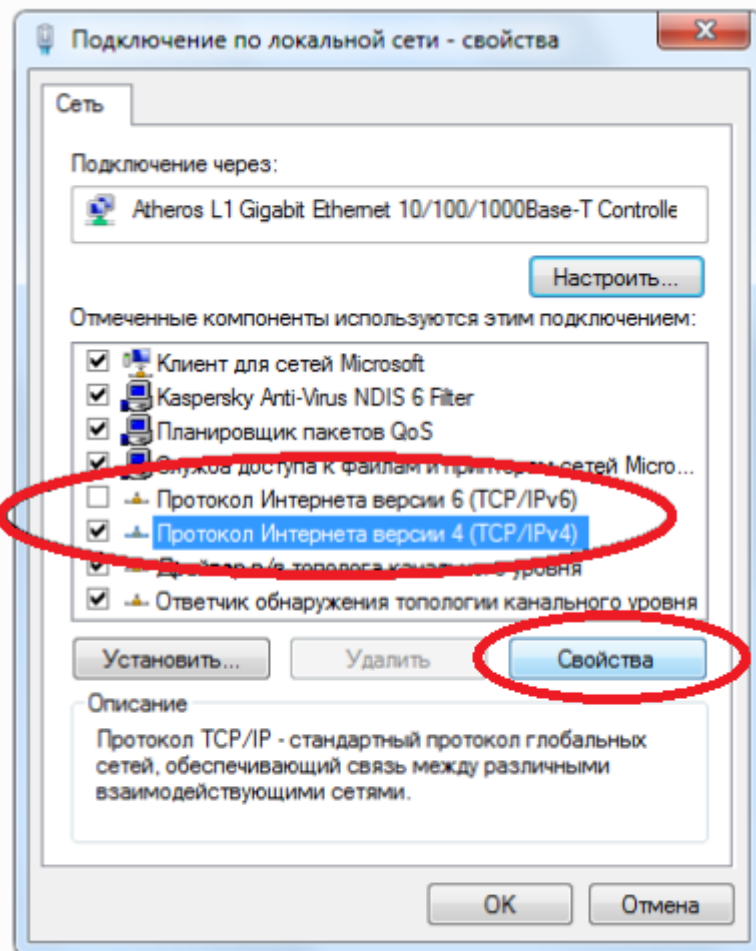
4. Слева на панели выбрать пункт «Изменение параметра адаптера». Откроется меню «сетевые подключения»:



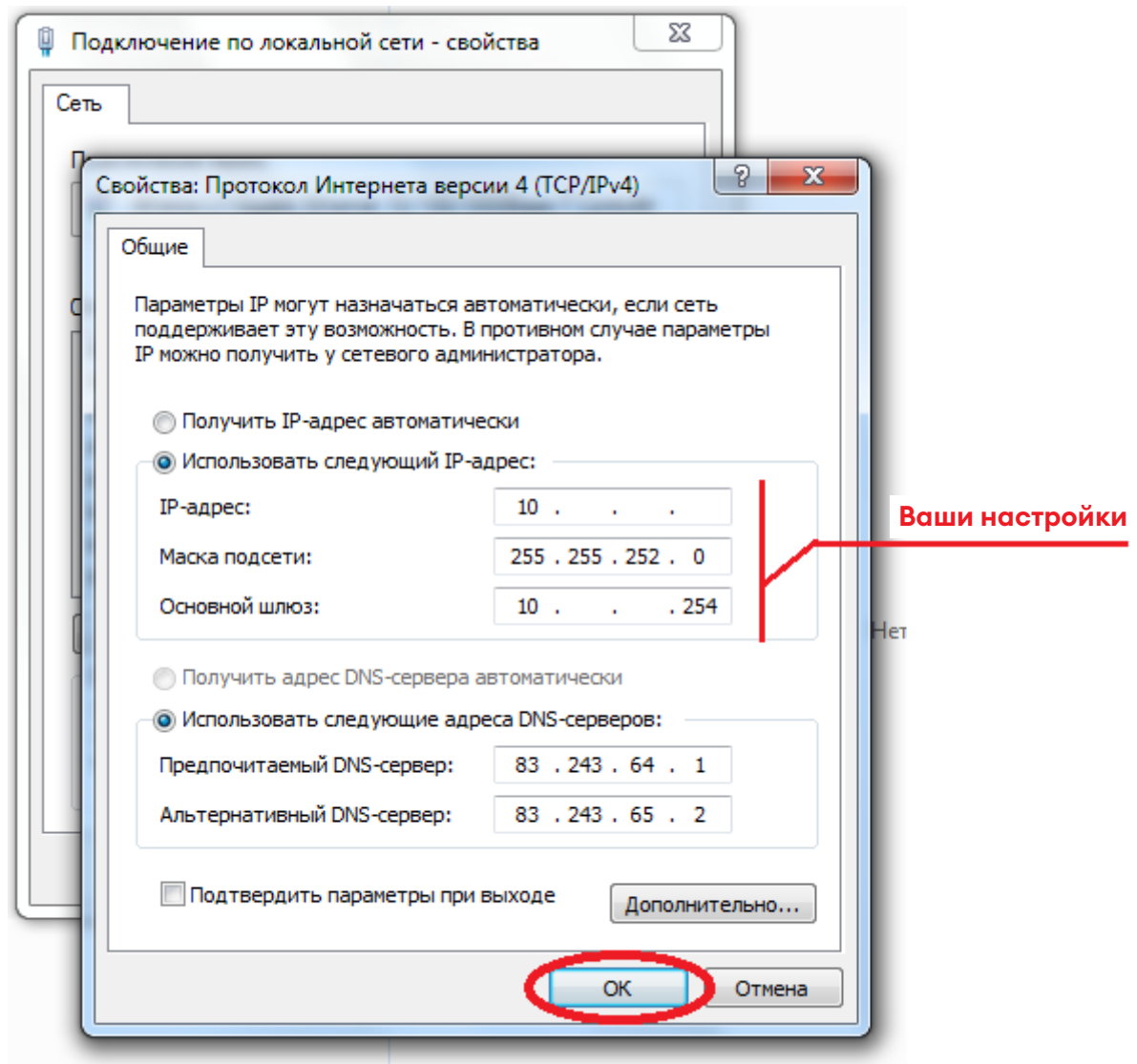
5. Кликнуть правой кнопкой мыши по «Подключению по локальной сети», и в выпадающем меню выбрать пункт «Свойства»:



6. В открывшихся свойствах «подключения по локальной сети», среди компонентов использующихся подключением нужно найти «Протокол интернета версии 6» и снять с него галочку. Далее найти «Протокол Интернета версии 4», выделить его, кликнув по данному пункту левой кнопкой мыши, и нажать кнопку «Свойства»:



7. В открывшемся окне «Свойства Протокола Интернета версии 4» поставить точку против надписи «Использовать следующий IP адрес», и ввести сетевые настройки в открывшиеся поля из приложения к договору «Параметры подключения»:



8. Нажать на кнопку «ОК». Перезагрузить компьютер и проверить наличие выхода в сеть Интернет.