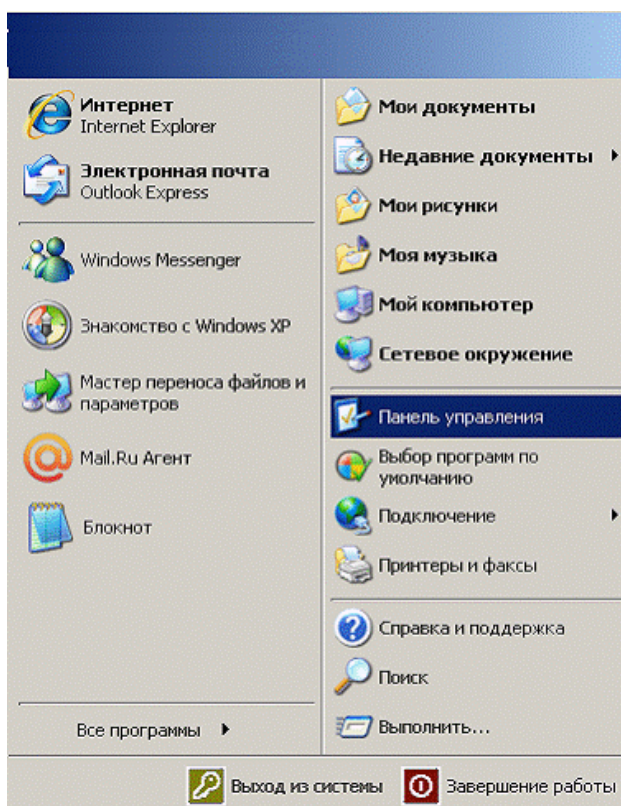
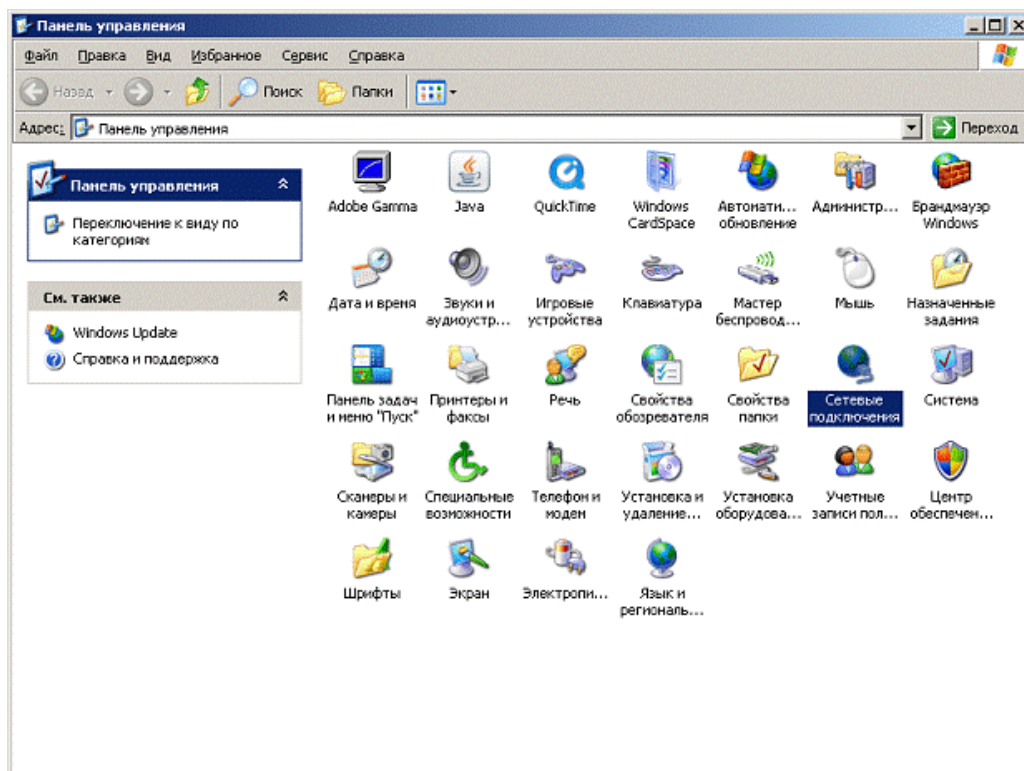


# Настройка подключения по локальной сети eТелеком в ОС Microsoft Windows XP

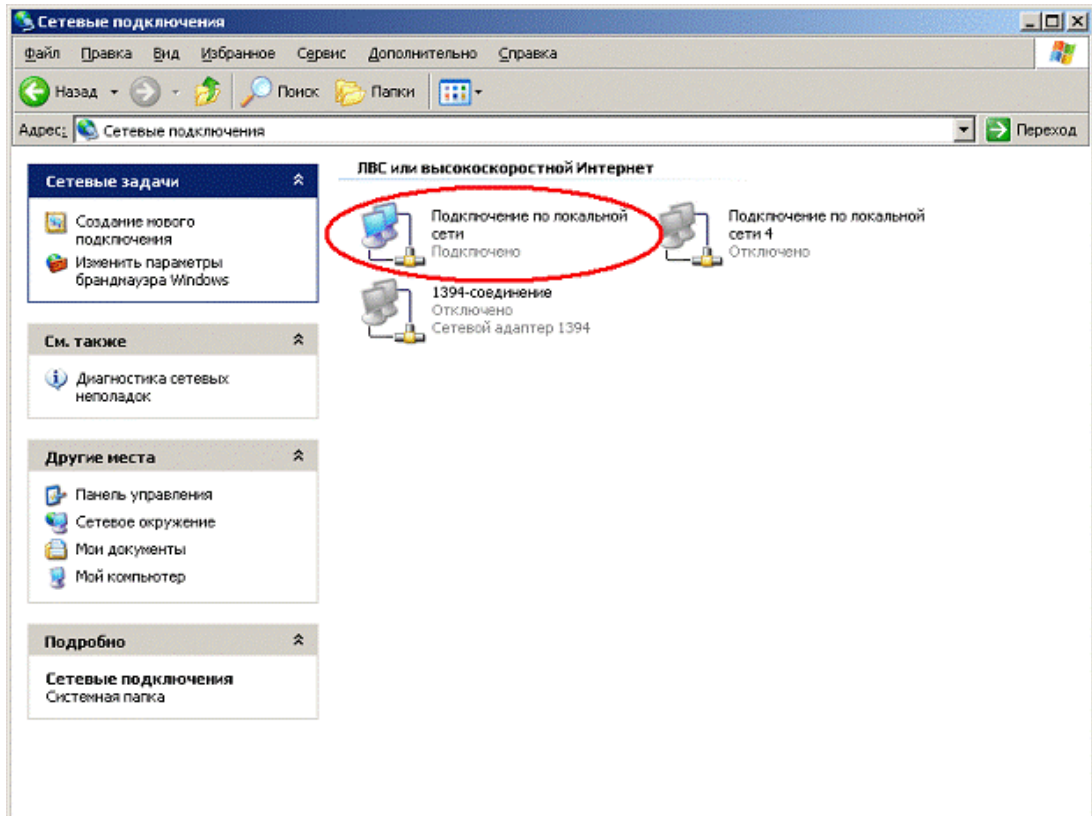
1. Нажмите кнопку «Пуск» и выберите «Панель управления».



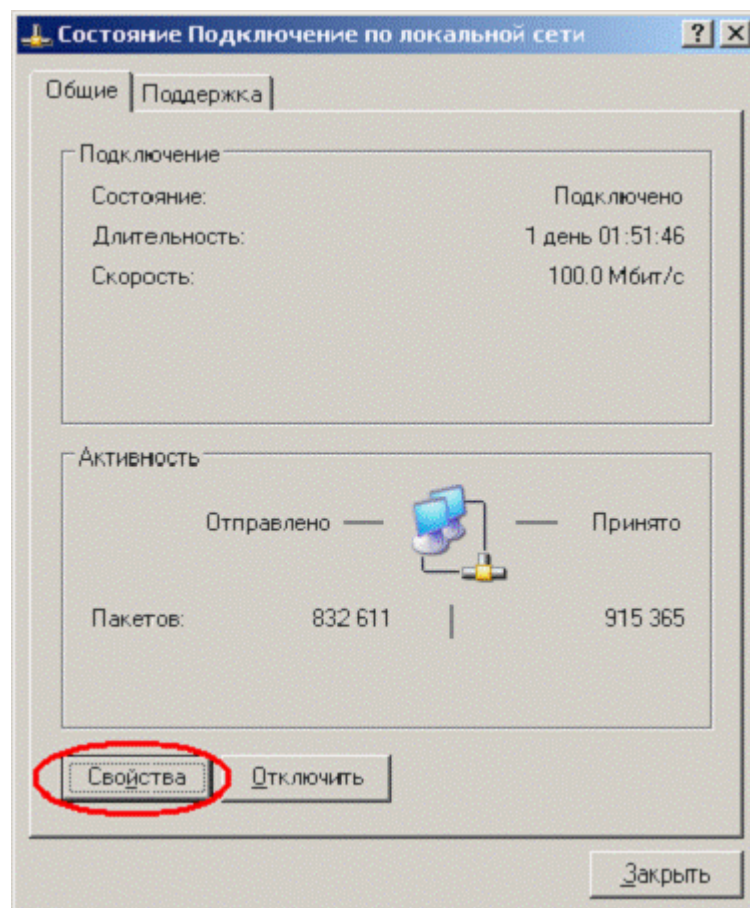
2. Выберите «Сетевые подключения».



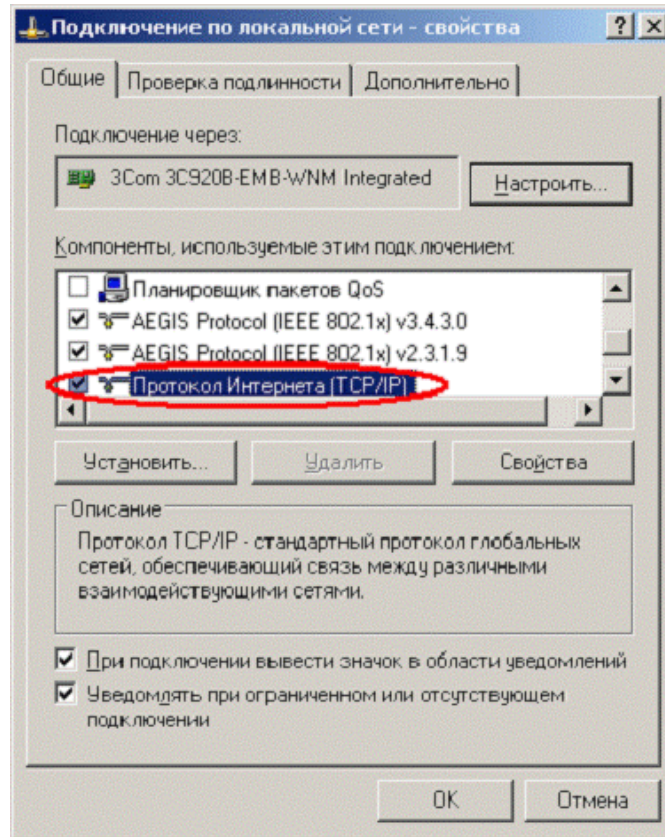
3. Щелкните 2 раза левой кнопкой мыши по «Подключение по локальной сети».



4. Выберите «Свойства»

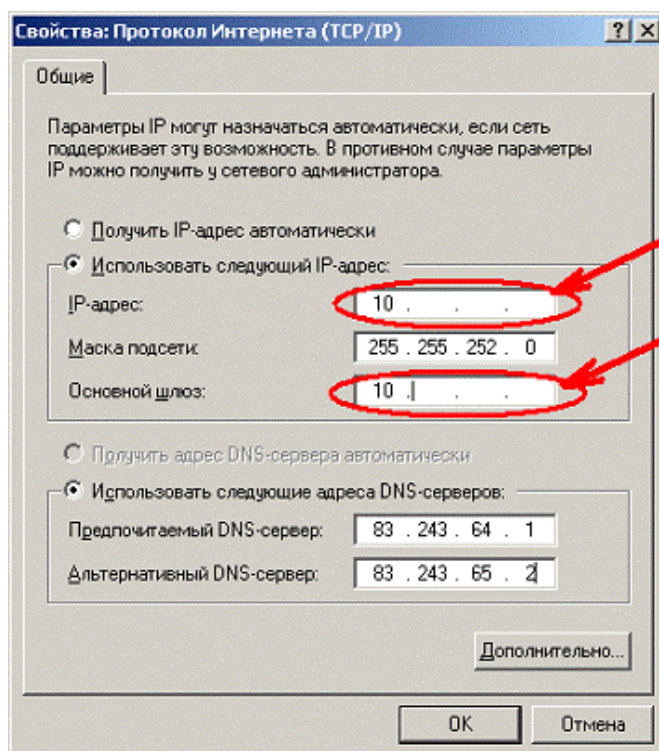


5. Щелкните 2 раза левой кнопкой мыши по «Протокол Интернета (TCP/IP)»



6. Введите в указанные поля Ваш IP - адрес, маску подсети и IP - адрес основного шлюза. Затем введите адреса DNS - серверов (83.243.64.1 и 83.243.65.2)

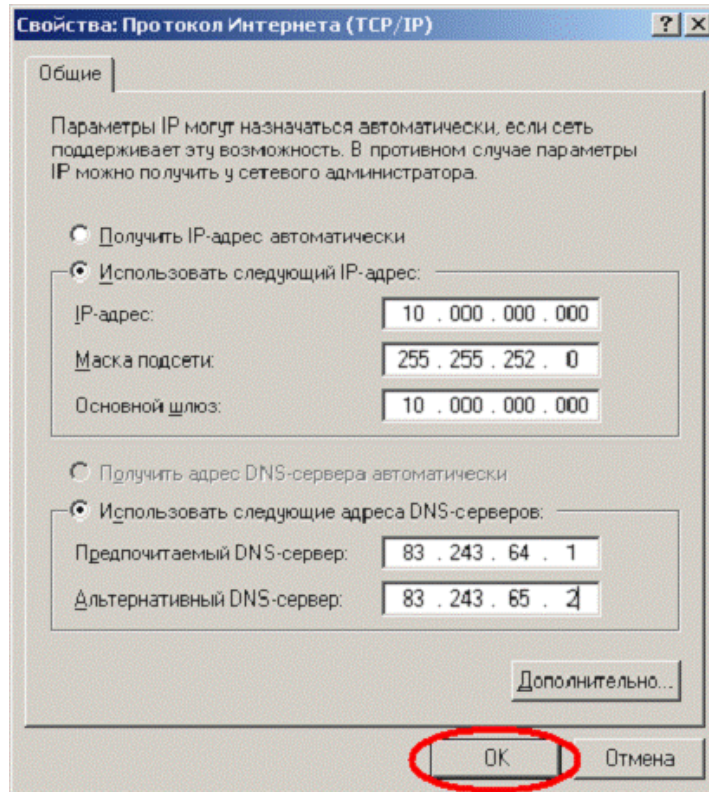
**(Внимание!!! маска подсети - 255.255.252.0)**



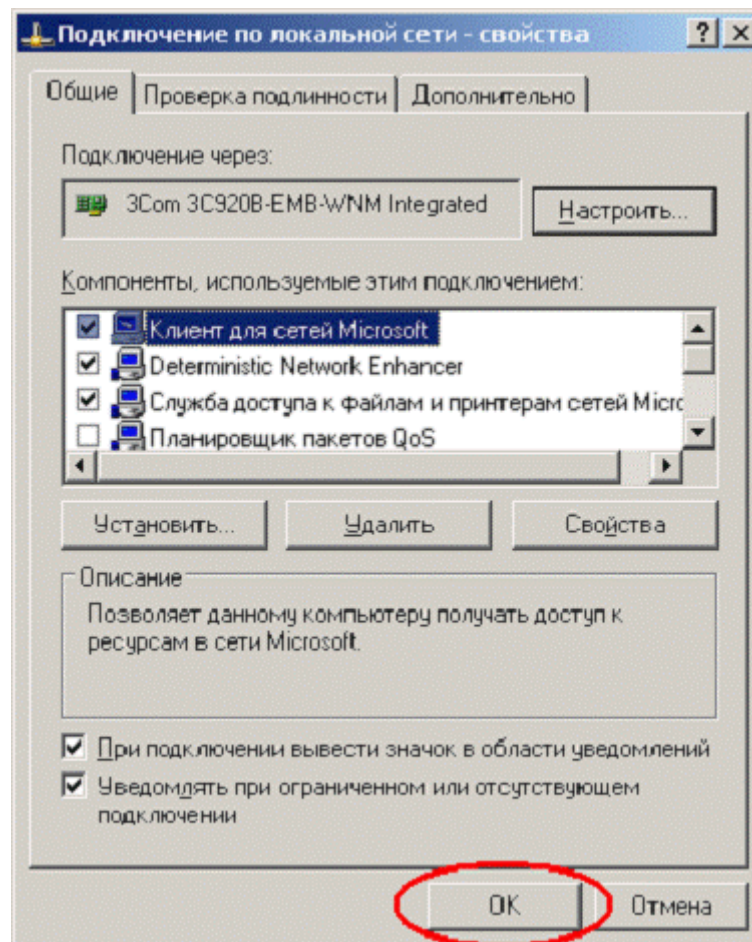
**Ваш IP-адрес**

**Ваш IP-адрес шлюза**

7. Нажмите «ОК».



8. Нажмите «ОК».



9. Нажмите «Закреть».

